

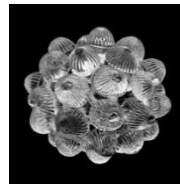


ヨコハマトリエンナーレ 2014 出品作家

三嶋りつ恵 + 三嶋安住親子による作品を横浜美術館 Café 小倉山で先行公開

『光りの港』 2014年7月11日(金)オープン

作品の放つ光に満ちた空間でカフェを楽しむ。三嶋りつ恵制作のグラスで、オリジナルメニュー提供



三嶋りつ恵《千の光》2013
glass, H24.5xW29cm
Photo: Francesco Barasciutti



三嶋安住《青い水晶》2014
Photo: ICHIKAWA Yasushi



三嶋りつ恵《涙の光》2013
glass, H27xW30.5cm
Photo: Francesco Barasciutti

「ヨコハマトリエンナーレ 2014」(会期:2014年8月1日(金)~11月3日(月・祝) / 会場:横浜美術館・新港ピア)の開幕に先駆けて、7月11日(金)より、横浜美術館の「Café 小倉山」にて、ヴェネチアを拠点に活躍する三嶋りつ恵と、最年少出品作家の三嶋安住の、母と息子のユニットによる作品を先行公開する期間限定カフェ『光りの港』がオープン。来場者がドリンクを楽しみながら語らうミュージアムカフェが、三嶋親子の作品の放つ、光に満ちた空間へと変貌します。なお、本作品は展覧会期間中、Café 小倉山で展示されます。

また、8月1日(金)からヨコハマトリエンナーレ 2014 開催期間中、三嶋りつ恵が制作したグラスでご提供するドリンクなど、『光りの港』限定のオリジナルメニューをお楽しみいただけます。

開幕に先立ち作品をご覧いただける、この貴重な機会をぜひご利用ください。

三嶋りつ恵

MISHIMA Ritsue

1962年、京都府生まれ。京都市およびヴェネチア(イタリア)在住。ヴェネチアングラスの伝統技法を使い、光の輪郭を描く立体作品を世界各地で発表している。



Photo(左右): Francesco Barasciutti

三嶋安住

MISHIMA Anju

1989年、ヴェネチア(イタリア)生まれ。京都市在住。鮮やかな色彩と美しい線により、清廉で独特な世界観の平面作品を制作している。



**『光りの港』 概要**

場 所	横浜美術館内「Café 小倉山」 横浜市西区みなとみらい 3-4-1
期 間	2014年7月11日(金)～11月3日(月・祝)
カフェ営業時間	10:00～18:00 夜間開館時は20:00まで ※7/11～7/30は10:45～18:00、7/31は11:00～18:00の臨時営業 7月毎週木曜、8月以降第1・3木曜休 ラストオーダー:ドリンク/閉店15分前、フード/閉店30分前
内 容	・店内にて三嶋りつ恵・三嶋安住親子の作品を展示 ・三嶋りつ恵が製作したグラスで提供するオリジナルメニューを販売
備 考	入場無料。
お客様お問い合わせ先	(作品について)横浜トリエンナーレ組織委員会 TEL:045-663-7232 (カフェについて)Café 小倉山 TEL:045-221-0303

ヨコハマトリエンナーレ 2014 開催概要

正 式 名 称	ヨコハマトリエンナーレ 2014 「華氏 451 の芸術:世界の中心には忘却の海がある」 Yokohama Triennale 2014 “ART Fahrenheit 451: Sailing into the sea of oblivion”
会 期	2014年8月1日(金)～11月3日(月・祝) 開場日数:89日間 休場日:第1・3木曜日(8/7、8/21、9/4、9/18、10/2、10/16)
主 会 場	横浜美術館 横浜市西区みなとみらい 3-4-1 新港ピア(新港ふ頭展示施設) 横浜市中区新港 2-5
開 場 時 間	10:00 ～ 18:00 [月1回土曜日(8/9、9/13、10/11、11/1)は20:00まで開場] ※入場は閉場の30分前まで
主 催	横浜市、(公財)横浜市芸術文化振興財団、NHK、朝日新聞社、 横浜トリエンナーレ組織委員会
お 問 い 合 せ 先	横浜トリエンナーレ組織委員会 TEL 045-663-7232

※事業の総称および組織名は「横浜トリエンナーレ」(横浜=漢字表記)、第5回展の事業名は「ヨコハマトリエンナーレ 2014」(ヨコハマ=カタカナ表記)となります。

本リリースおよびご掲載に関するお問合せ

ヨコハマトリエンナーレ 2014 広報事務局(株式会社ユース・プランニング センター) 担当:浅野・池袋・岩川・鈴木
〒150-8551 東京都渋谷区渋谷 1-3-9 東海堂渋谷ビル 3F
TEL:03-3486-0575 FAX:03-3499-0958 E-mail:yt2014@ypcpr.com